



Var ska vi bo på ålderns höst?

Vårdföretagarnas äldreboendeprognos

Behov av platser på särskilda boenden för äldre 2032

Två huvudsakliga orsaker bestämmer behovet

1. Utvecklingen av antalet äldre fram till 2032
2. Hur stor andel av de äldre som har behov av plats på ett särskilt boende

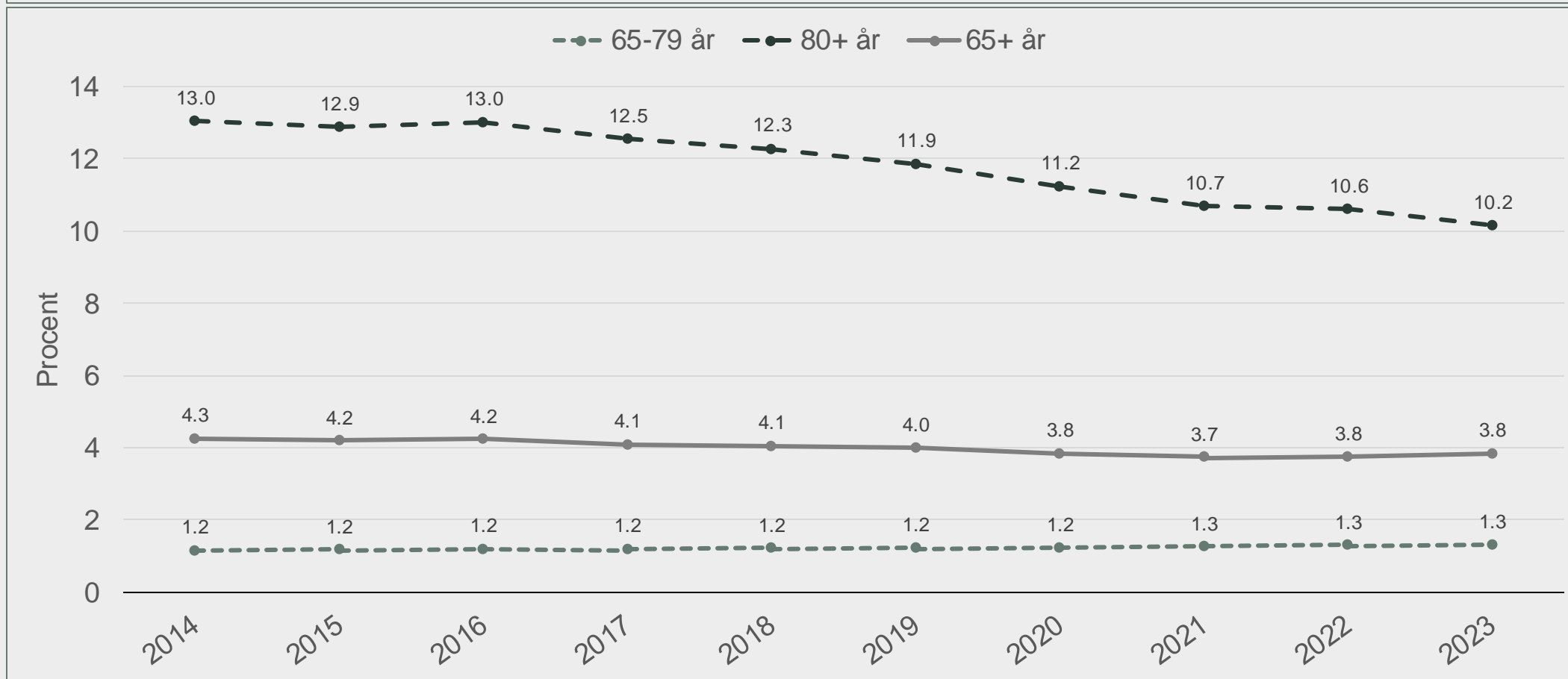
250 000 fler 80 år och äldre 2022-2032

Prognos över antal äldre i olika ålderskohorter i Sverige perioden 2022–2032



Allt mindre andel av 80+ år på äldreboenden

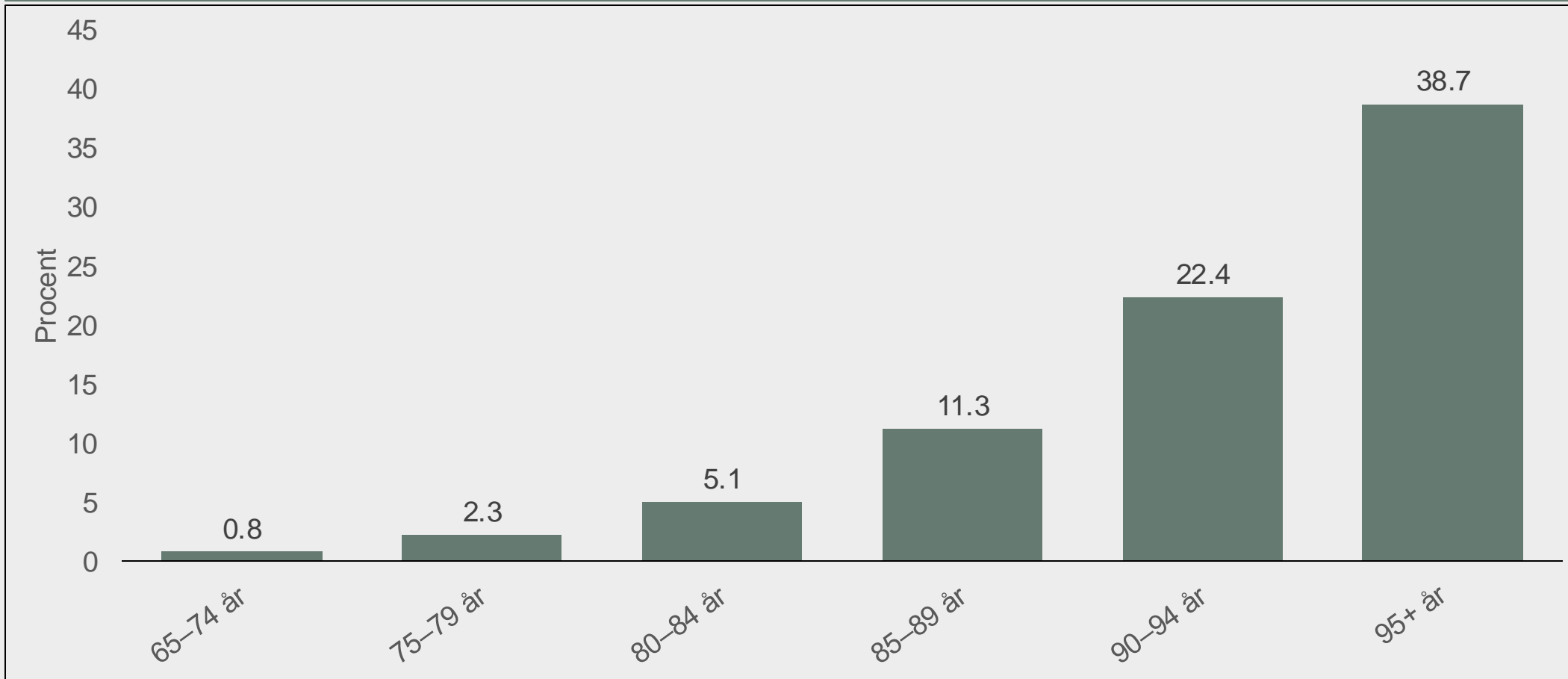
Andel äldre i två ålderskohorter med plats särskilt boende för äldre i Sverige perioden 2014–2023



Källa: Socialstyrelsen (Statistikdatabasen om äldreomsorg) perioden 2014–2020 oktober månad, Statistik om socialtjänstinsatser till äldre perioden 2021–2023 och SCB

Högre andel på äldreboenden ju högre ålder

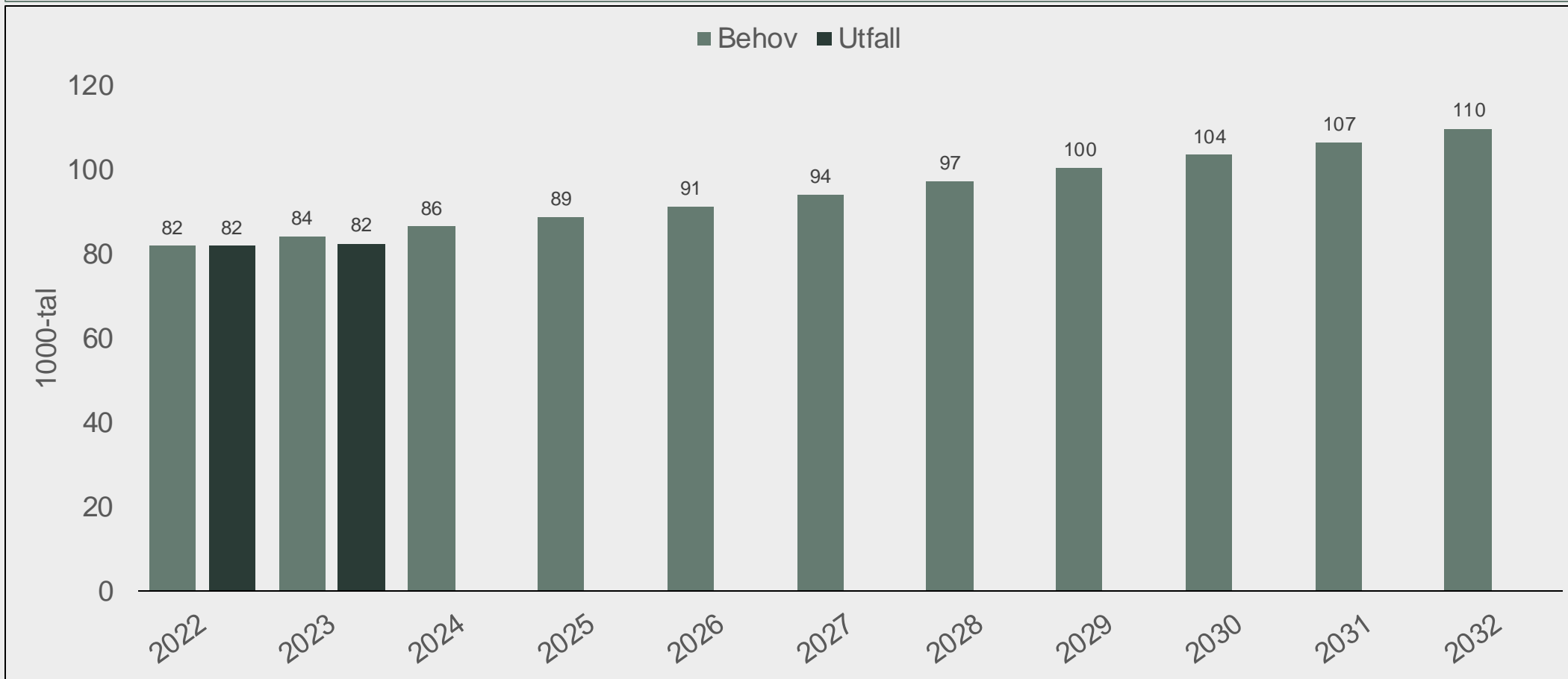
Andel äldre i olika ålderskohorter med plats på särskilt boenden för äldre 2022



Källa: Statistik om socialtjänstinsatser till äldre perioden 2022 (Socialstyrelsen) och Befolkningsstatistiken (SCB)

28 000 fler äldre har behov av äldreboende 2032

Prognos över behovet av platser på särskilda boenden för äldre 2022–2032



14 400 nya lägenheter på äldreboenden senaste 8 åren

Nya lägenheter på särskilda boenden för äldre med investeringsstöd perioden 2017–2024*

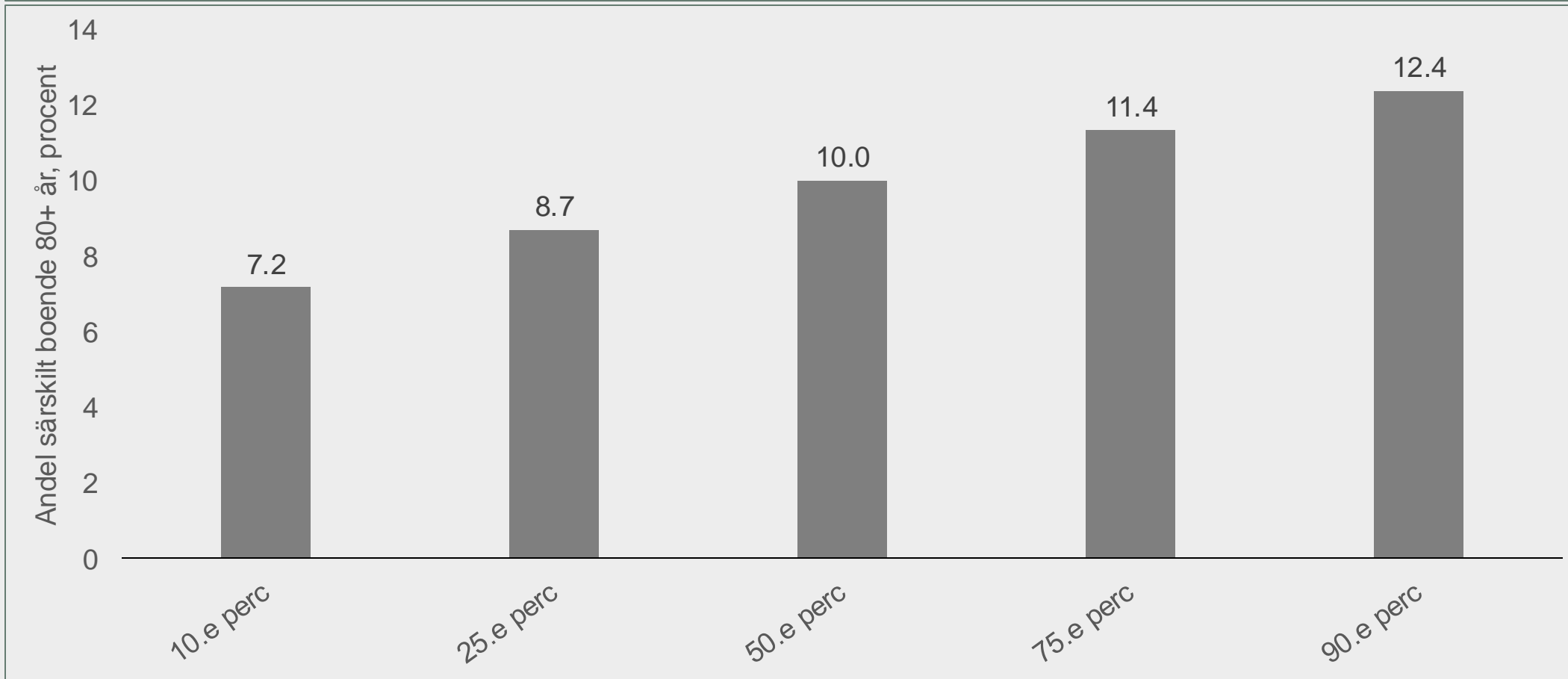
	Nya boenden	Lägenheter	Snittstorlek	Tillbyggnader	Totalt
2017	23	1 129	49	6	1 135
2018	26	1 283	49	18	1 301
2019	39	1 971	51	84	2 055
2020	50	3 127	63	4	3 131
2021	42	2 712	65	84	2 796
2022	19	1 158	61	65	1 223
2023	24	1 341	56	40	1 381
2024*	21	1 294	62	84	1 378
Medel 2017-2024	31	1 752	57	48	1 800

*jan-sep 2024

Källa: Boverket, egna beräkningar

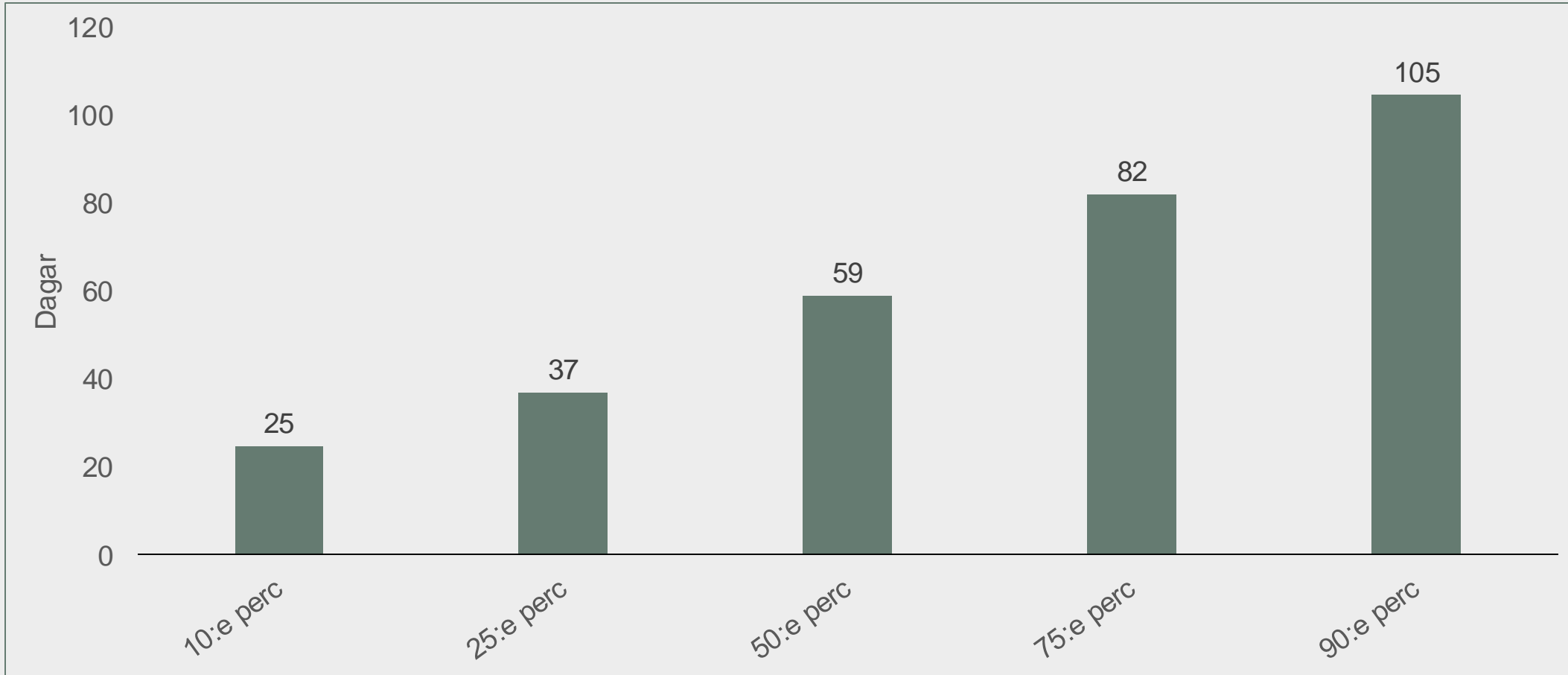
Stor spridning i andel mellan landets kommuner. . .

Spridning mellan landets kommuner av andel 80+ år med plats på äldreboende 2032



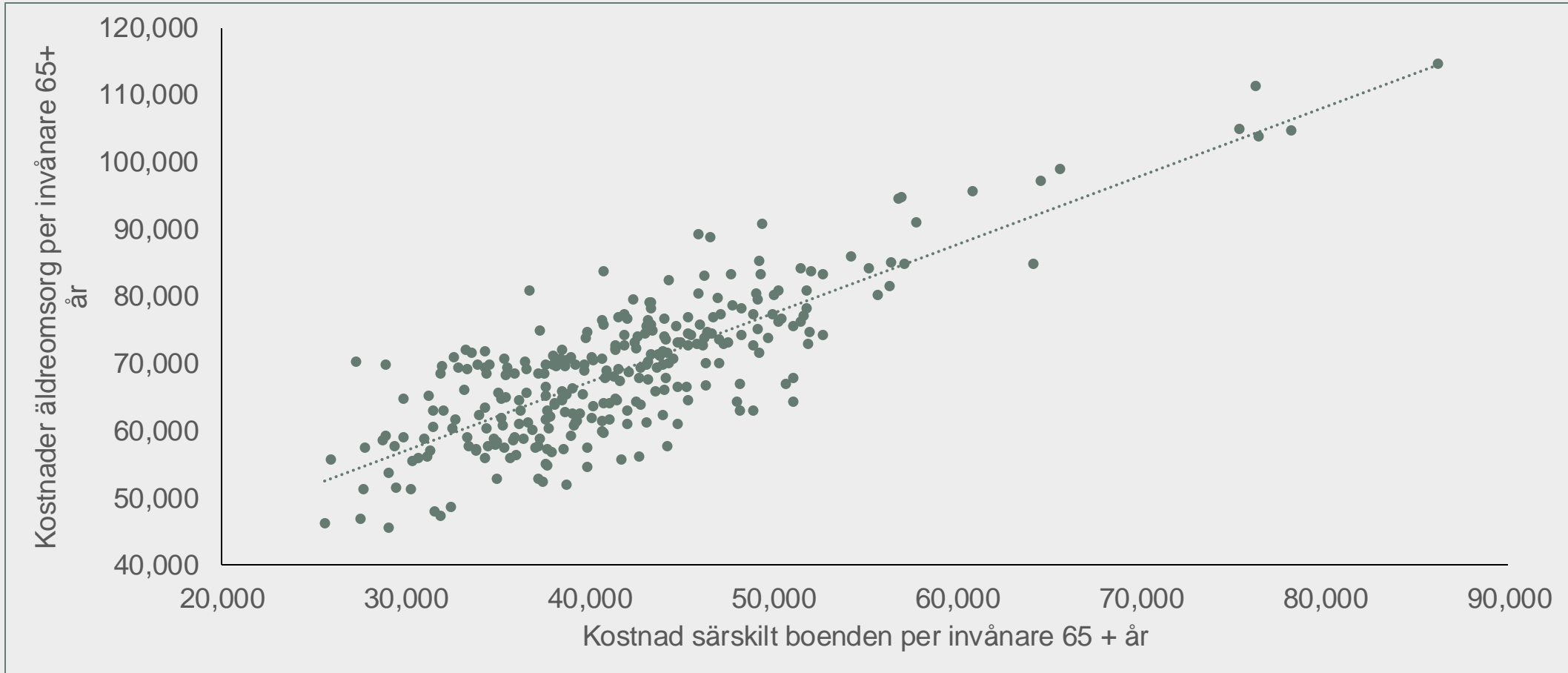
. . . och stor skillnad i tid från beslut till inflyttning

Spridning mellan landets kommuner i tid mellan beslut om plats på äldreboende och inflyttning



Äldreboende och hemtjänst inte kommunicerande kärl

Samband mellan kostnad för äldreboenden och för äldreomsorg totalt bland landets kommuner



Stora skillnader i förändrat behov mellan kommunerna

Spridning av olika variabler mellan landets 50 största kommuner

	Plats på boende	65 år och äldre	Behov plats på boende
	Andel 65 år och äldre 2022 %	Antal 65 år och äldre 2022-2032 %-utveckling	Antal 65 år och äldre 2022-2033 %-utveckling
Min	2,9	3,7	23,3
10:e perc	3,4	8,6	29,0
25:e perc	3,7	13,3	32,9
50:e perc	4,0	16,2	39,6
75:e perc	4,2	19,8	50,3
90:e perc	4,6	21,9	62,2
Max	5,9	29,5	88,5

Källa: Statistik om socialtjänstinsatser till äldre perioden 2022 (Socialstyrelsen) och Befolkningsframskrivning (SCB), egna beräkningar